


TRAVERSER

travail en élevage, épreuves et ressources face à la sécheresse en région Bourgogne-Franche Comté

Soutenu par la Caisse Centrale de la MSA

 **Mots clés :** changement climatique, impacts, travail en élevage, santé mentale

L'objectif du projet

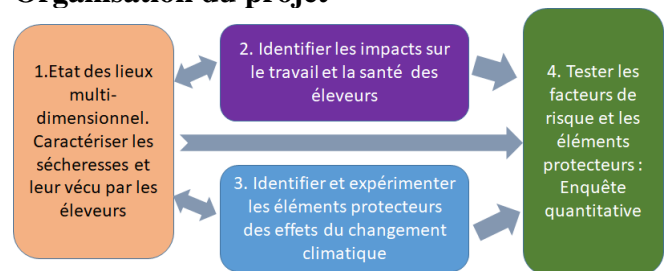
Comprendre et mettre en commun l'épreuve multidimensionnelle que représente le changement climatique (les sécheresses en particulier) et ses impacts sur le travail et la santé mentale des éleveurs de bovins en filières lait et viande en Bourgogne-Franche-Comté.

Résumé du projet

En Bourgogne-Franche-Comté, les éleveurs ont subi des sécheresses successives, manifestations du changement climatique. Les dernières, en 2020 et 2022, les ont particulièrement éprouvés. Elles ont eu des impacts sur le travail, le troupeau et l'économie de la ferme. En 2021, une enquête menée en Saône-et-Loire, en élevage bovin allaitant, a révélé la détresse et la perte de perspectives dans le travail, même pour de jeunes éleveurs. Le projet TRAVERSER vise à mieux comprendre la situation des éleveurs de bovins spécialisés viande ou lait en contexte de changement climatique en explorant les impacts sur le travail effectif et vécu, c'est-à-dire en termes de charges physique et mentale, d'altération du sens du métier et des horizons et *in fine* de santé et bien-être au travail. Un premier volet consistera à caractériser les sécheresses à l'échelle régionale avec des indicateurs pédoclimatiques puis à enrichir cette caractérisation en y associant le vécu des éleveurs. Un second volet traitera l'hypothèse que le changement climatique remet en cause le travail d'élevage et précarise l'activité des éleveurs. Dans une démarche de recherche pour et avec les éleveurs, avec les acteurs de l'élevage et de la santé en milieu agricole, nous travaillerons à identifier des éléments protecteurs (savoirs professionnels, démarches d'atténuation et filières, ateliers d'exploration). Enfin, nous chercherons à

vérifier nos hypothèses en termes de facteurs de risques pour la santé et d'éléments de protection en adressant un questionnaire à l'ensemble des éleveurs bovins laitiers conventionnels et AOP de la Franche-Comté et bovins viande en Bourgogne.

Organisation du projet



L'équipe

Coordination

Sandrine Petit & Marie-Hélène Vergote
Géographie sociale & sciences de gestion
UMR CESAER, INRAE et Institut Agro Dijon
projet.TRAVERSER@inrae.fr

UMR CESAER, INRAE et Institut Agro Dijon
Eva Barranca, anthropologue
Leslie Carnoye, économiste
Abdoul Diallo, analyse de données et statistiques
Lucie Dupré, anthropologue
En appui :
Marielle Berriet, économiste
Clémence Hamot, doctorante en économie
Virginie Piguet, en appui aux analyses statistiques

UMR Agroécologie
Juliette Young, sciences politiques

UMR Biogéosciences
Thierry Castel, climatologue
Yves Richard, climatologue

En partenariat avec la Mutualité Sociale Agricole de Franche-Comté et l'ASEPT Franche-Comté Bourgogne, contact : Giada Delfino